

ROZVADĚČ R3.1

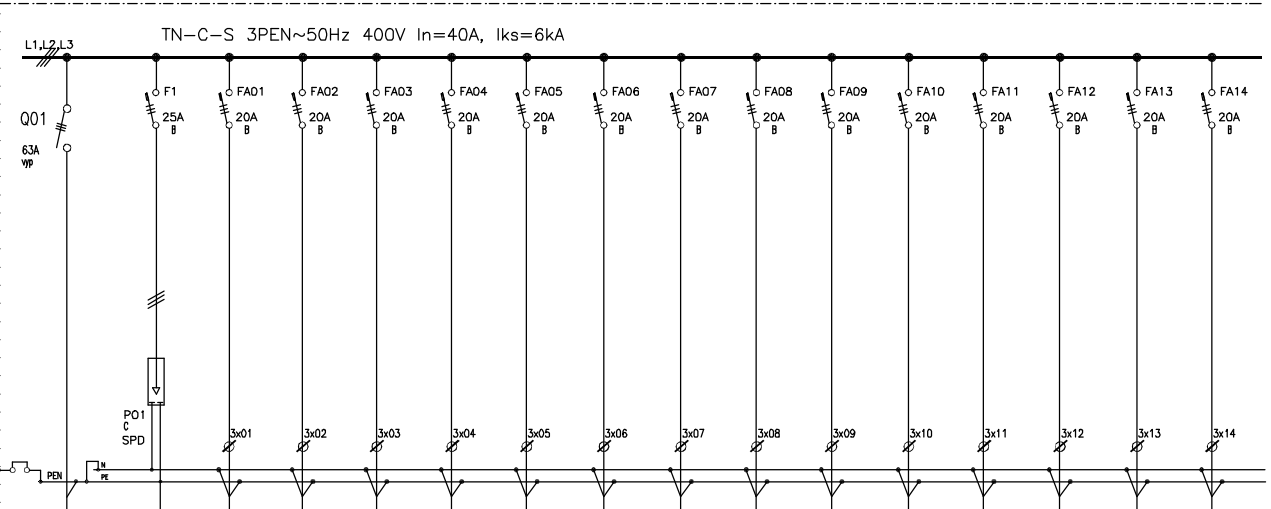
PRŮVOD A VÝVODY HOREM  
KRYTÍ IP 40/20  
rozměr 1200x600x250mm – zapuštěný  
E4S–DP1S

NORMY:

SOUSTAVA NAPĚTÍ  
230/400V AC 50Hz TN–C–S  
OCHRANA PŘED PORUŠENÍM  
AUTOMATICKÝM ODPOJENÍM OD ZDROJE  
DLE ČSN 33 2000–4–41 ED.3.

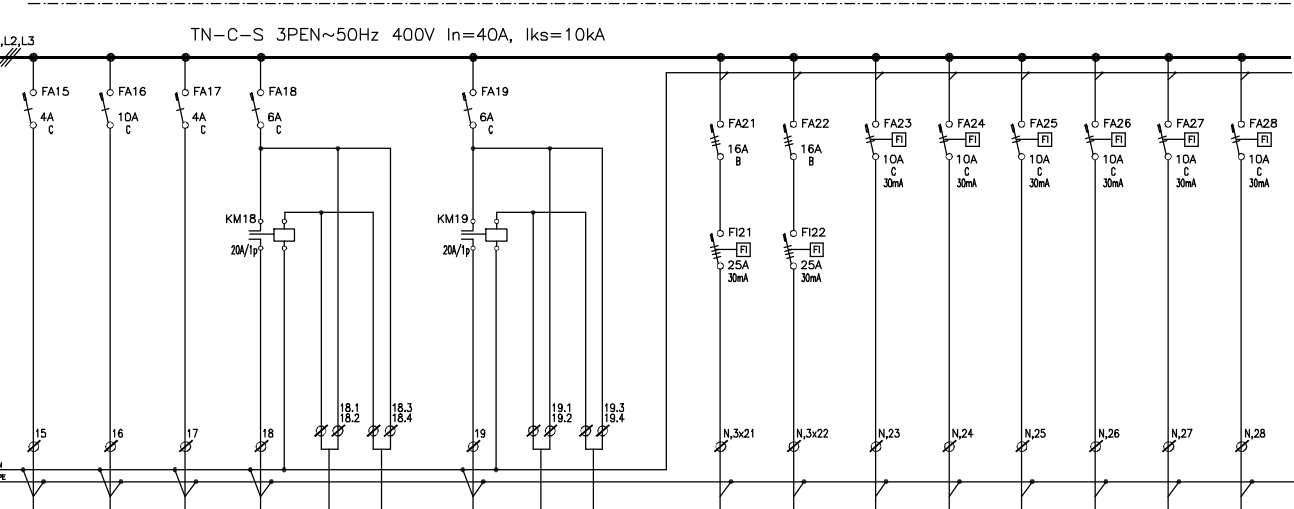
|                           |   |                    |                                      |  |  |  |                             |  |               |
|---------------------------|---|--------------------|--------------------------------------|--|--|--|-----------------------------|--|---------------|
| VYPRACOVAL<br>J.Provazník |   | HIP<br>Ing.T.Duben | OPRAVNĚNÁ OSOBA<br>Ing.J.Bělohradský |  | SIFE<br>Strojrenská 1304<br>580 01 Havlíčkův Brod<br>www.sife.cz |  | erPLAN<br>PROJEKČNÍ ATELIER |  | ČÍSLO VÝTISKU |
| STAVEBNÍK                 | Kraj Vysočina, Žižkova 1882/57, PSČ 586 01, Jihlava                                 |                    |                                      |  | DATUM  |  | 11/2023                     |  |               |
| NÁZEV AKCE                | SŠ stavební Třebíč - Přístavba Domova mládeže - projektová dokumentace              |                    |                                      |  | MÍSTO AKCE<br>Hrotopovická 1336/30                               |  | REVIZE                      |  | FORMÁT        |
| NÁZEV ČÁSTI               | D.1.4.3 Technika prostředí staveb zařízení silnoproudé elektrotechniky a bleskosvod |                    |                                      |  | Č. POZEMKU st. 26918, 2629<br>KAT. ÚZEMÍ<br>Třebíč [769738]      |  | ÚČEL<br>DPS                 |  |               |
| OBSAH VÝKRESU             | ROZVADĚČ R3.1   |                    |                                      |  |  |  | KÓTY V MM                   |  | 5x44          |
|                           |   |                    |                                      |  | ČÍSLO ZAK.-SIFE<br>P23038  |  | POŘ. ČÍSLO<br>D1.4.-11      |  |               |

ROZVADĚČ R3.1



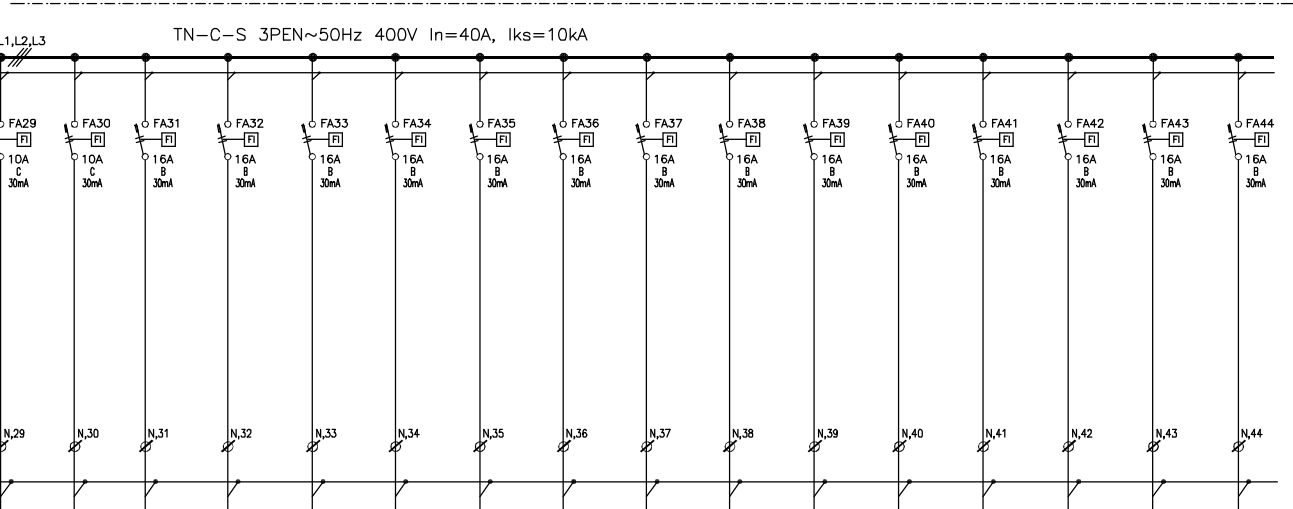
CYKY–J4x10  
Průvod z RH  
Připojení přímo na výpínač  
CY10z/z – MET sběrná  
R24  
R25  
R26  
R27  
R28  
R29  
R30  
R31  
R32  
R33  
R34  
R35  
R36  
R37

ROZVADĚČ R3.1



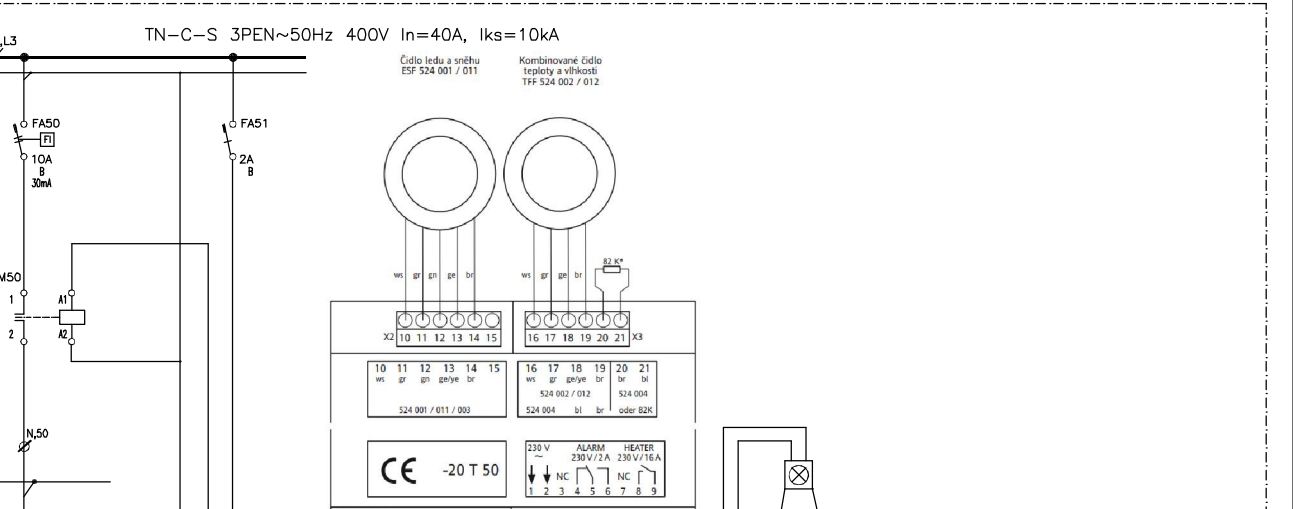
CYKY–J3x1.5  
vodič CY4z/z napojen z MET  
klimatizace m.č.331  
CYKY–J3x2.5  
vodič CY10z/z napojen z MET  
kondenzační jednotka na střechě  
CYKY–J3x1.5  
vodič CY4z/z napojen z MET  
klimatizace m.č.331  
CYKY–J3x2.5  
vodič CY10z/z napojen z MET  
VZT 2.001a (střechní)  
CYKY–J3x1.5  
hydrostaty 1a–3a  
CYKY–J3x1.5  
PIR 1a–3a  
CYKY–J3x2.5  
vodič CY10z/z napojen z MET  
VZT 2.001a (střechní)  
CYKY–J3x1.5  
hydrostaty 1b–3b  
CYKY–J3x1.5  
PIR 1b–3b  
CYKY–J5x2.5  
varná deska 1.  
CYKY–J5x2.5  
varná deska 2.  
CYKY–J3x1.5  
O1 – osvětlení  
CYKY–J3x1.5  
O2 – osvětlení  
CYKY–J3x1.5  
O3 – osvětlení  
CYKY–J3x1.5  
O4 – osvětlení  
CYKY–J3x1.5  
O5 – osvětlení  
CYKY–J3x1.5  
O6 – osvětlení

ROZVADĚČ R3.1



REZ  
REZ  
CYKY–J3x2.5  
Z01 – z6s.230V  
CYKY–J3x2.5  
Z02 – z6s.230V  
CYKY–J3x2.5  
Z03 – z6s.230V  
CYKY–J3x2.5  
Z04 – z6s.230V  
CYKY–J3x2.5  
Z05 – z6s.230V  
CYKY–J3x2.5  
Z06 – z6s.230V  
CYKY–J3x2.5  
Z07 – z6s.230V  
CYKY–J3x2.5  
Z08 – z6s.230V  
CYKY–J3x2.5  
Z09 – z6s.230V  
CYKY–J3x2.5  
Z10 – z6s.230V  
CYKY–J3x2.5  
Z11 – z6s.230V (RACK)  
REZ  
REZ  
REZ

ROZVADĚČ R3.1



CYKY–J3x2.5  
ET1  
ohrev střešních vpustí  
zvonek 230V  
na DIN lištu